

Dressur- u. Springturnier Kloppenheim 09.-12. Mai 2024

Navi: Oberstr. oder Hockenberger Höhe, 65207 Wiesbaden

Mittwoch, 08.05.24 von 17.00-18.00 Uhr nur telefonisches Eintragen unter 0176/25069335
oder unter <https://startbereitschaft.online/>

Donnerstag, 09. Mai 2024

Beginn	Nr.	SF	Ng.	Prüfung	Richter		Abreiten
Meldeschluss für alle Prüfungen des Tages am Vorabend 18 Uhr. Die Anfangszeiten können sich ändern (Startlisten stehen in FN-Erfolgsdaten)							
9:00	14		60	Stilspringprüfung Kl. A * 90cm - LK 5,6	Beyer	Füßl	Ries
11:30	11		41	Amateur Springprüfung Kl. A** 100cm - LK 4,5 (6)	Ries	Beyer	Füßl/Braun
13:00	32		20	Stilspring-WB - mit erlaubter Zeit 75cm Qualifikation zum PSJ-SpringCup 2024	Braun	Ries	Beyer
14:00	29		28	Stilspringprüfung Kl. E 80cm - LK 6,7 Qualifikation zur KRB Jugendförderung Springen	Beyer	Braun	Ries/Füßl
15:30	7		44	Springprüfung Kl. L 110cm - LK 3,4(5)	Füßl	Beyer	Braun
17:00	2		17	Springprüfung Kl. M* 125 cm - LK 2,3,(4)	Braun	Beyer	Füßl
Meldeschluss für alle Prüfungen des Tages am Vorabend 18 Uhr. Die Anfangszeiten können sich ändern (Startlisten stehen in FN-Erfolgsdaten)							
9:00	26		39	Dressurprüfung Kl. A* (A5/2) - LK 5,6	Holzhauser	Rassmann	Braun
12:00	33		30	Dressur-WB (DW2, 2-4 Reiter) - LK 6,7,0	Füßl	Rassmann	Holzhauser
14:30	24		39	Amateur Dressurreiterprüfung Kl. L (RL 1) - LK 4,5	Holzhauser	Ries	Rassmann

Freitag 10. Mai 2024

Beginn	Nr.	SF	Ng.	Prüfung	Richter		Abreiten
Meldeschluss für alle Prüfungen des Tages am Vorabend 18 Uhr. Die Anfangszeiten können sich ändern (Startlisten stehen in FN-Erfolgsdaten)							
10:45	17			vor der Prf. Abgehen mit Pferd			
11:00	17		25	Gewöhnungs-Spring-LP n. Clear Round RV 85cm	Beyer	Ries	Lainer/Braun
12:00	18			vor der Prf. Abgehen mit Pferd und in der Pause			
12:15	18		22	Springpferdeprüfung Kl. A** 100cm	Ries	Braun	Beyer
13:00	19		12	Springpferdeprüfung Kl. L 110cm	Lainer	Braun	Beyer
14:30	13		16	Stilspringprüfung Kl. A** 100cm - LK 4,5,6	Beyer	Ries	Lainer
15:30	5		19	Springprüfung Kl. L 115cm - LK (2),3,4	Ries	Lainer	Beyer
16:30	3		16	Punktespringprüfung Kl. M* 125cm- LK (2),3,4	Beyer	Ries	Lainer
Meldeschluss für alle Prüfungen des Tages am Vorabend 18 Uhr. Die Anfangszeiten können sich ändern (Startlisten stehen in FN-Erfolgsdaten)							
10:00	28		16	Dressurpferdeprüfung Kl. A (DA 5/2) - Viereck 20x60 cm	Braun	Holzhauser	Füßl
11:30	23		32	Dressurprüfung Kl. L* - Trense (L3) - LK (3),4,(5)	Holzhauser	Füßl	Lainer/Ries/Braun
15:00	21		27	Dressurreiterprüfung Kl. M* Kandare (RM2) - LK 3,4	Braun	Füßl	Holzhauser

Samstag, 11. Mai 2024

Beginn	Nr.	SF	Ng.	Prüfung	Richter		Abreiten
Meldeschluss für alle Prüfungen des Tages am Vorabend 18 Uhr. Die Anfangszeiten können sich ändern (Startlisten stehen in FN-Erfolgsdaten)							
11:30	15		34	Springprüfung Kl. A* 95cm - LK 5,6	Beyer	Lainer	Füßl/Braun
12:30	10		26	Springprüfung Kl. A** m. ansteig. Anforderungen 100cm - LK (3),4,5	Braun	Rassmann	Beyer
13:30				Ehrungen des Vereins			
14:15	9		22	Punktespringprüfung Kl. L 115cm - (2),3,4	Beyer	Rassmann	Braun
15:00	6		18	Springprüfung Kl. L m. ansteig. Anforderungen 115cm - LK 3,4,(5)	Lainer	Rassmann	Beyer
16:00	4		17	Stilspringprüfung Kl. M* 120cm - LK 2,3,(4)	Füßl	Lainer	Beyer
17:00	37		13	Hobby Horsing Geschicklichkeits -WB	Füßl		
Meldeschluss für alle Prüfungen des Tages am Vorabend 18 Uhr. Die Anfangszeiten können sich ändern (Startlisten stehen in FN-Erfolgsdaten)							
9:00	27		43	Dressurreiterprüfung Kl. A (RA1/2) - LK 5,6	Braun	Rassmann	Holzhauser
12:00	25		44	Dressurprüfung Kl. A** (A9/2) - LK 4,5,(6)	Holzhauser	Füßl	Rassm./Lainer
15:00	20		30	Dressurprüfung Kl. M* - Kandare (M5) - LK (2),3,4	Braun	Holzhauser	Füßl/Rassm.

Sonntag, 12. Mai 2024

Beginn	Nr.	SF	Ng.	Prüfung	Richter			Abreiten
Meldeschluss für alle Prüfungen des Tages am Vorabend 18 Uhr. Die Anfangszeiten können sich ändern (Startlisten stehen in FN-Erfolgsdaten)								
11:00	30		22	Springprüfung Kl. E 85cm - LK 6,7	Ries	Beyer		Braun
12:00	12		23	Amateur Springprüfung Kl. A** 105cm - LK 4,5 (6)	Braun	Rassmann		Ries
13:00	31		24	Teamspringen Kl. E 85cm / A* 95cm - mit Kostümen	Ries	Beyer		Lainer
14:00	36		15	Pony Führzügel-WB	Lainer			
14:45	16		18	Stilspringprüfung m. ansteig. Anford. Kl. A** - LK 4,5,6 -U28 - Quali. zum Wiesbadener-Volksbank-Jugend-Cup 2024	Braun	Lainer		Beyer
15:45	8		25	Stilspringprüfung Kl. L Weg + Zeit 115cm - LK 3,4,(5)- Ü18 Qualifikation Metallbau-Dasbach-Trophy 2024	Lainer	Rassmann		Beyer
16:45	1		16	Springprf. Kl. M* m. Siegerrunde 125 cm - LK 2,3(4)	Beyer	Füßl		Ries

Beginn	Nr.	SF	Ng.	Prüfung	Richter			Abreiten
Meldeschluss für alle Prüfungen des Tages am Vorabend 18 Uhr. Die Anfangszeiten können sich ändern (Startlisten stehen in FN-Erfolgsdaten)								
11:00	34		32	Dressurreiter-WB (DRW2, 2-4 Reiter) - Jun. LK 6,7,0	Füßl	Lainer		Rassm./Beyer
13:00	35		11	Reiter-WB Schritt-Trab-Galopp	Braun	Rassmann		Füßl
14:30	22		17	Dressurprüfung Kl. L* - Kandare (L5) - LK 3.4	Füßl	Ries		Rassm./Braun

Gem. §59,2.2.1 LPO sind die Platzierten der Plätze 1.-6. verpflichtet mit Pferd einzureiten.

Wir weisen darauf hin, dass auch die Ehrenrunde mit zur Siegerehrung gehört.

Vertreterin der Landeskommission ist Frau Anja Rassmann

Turnierl.: Stefanie Köhler, Frank Dombo, Christian Schuster

Tierarzt: Donnerstag: Tel: 0163/5942477; Fr.-So Tel: 01742601824

Ein Hufschmied ist nicht anwesend.

In LP/WB die zu zweit oder mehr Pferden geritten werden, starten die Ponys am Ende.

Prüfungen, die einzeln geritten werden, werden vom Veranstalter nicht gelesen.

Die Meldestelle ist an den Turniertagen unter Tel. 0176/25069335 erreichbar, sofern es der Publikumsverkehr zulässt

Es besteht laut LPO Impfpflicht. Es finden stichprobenhafte Kontrollen des Impfschutzes statt.

Pferde.-Reiternachtrag (je 25,00 € Gebühr) nur bis 1 Std., unter Vorlage der gültigen Unterlagen, vor der jeweiligen Prüfung/Abt. Auch für WBO Nachträge wird eine Gebühr von 10 € erhoben.

Öffnungszeiten der Meldestelle:

Mittwoch, 08.05.2024 von 17.00-18.00 Uhr nur telefonisches Eintragen Tel: 0176/25069335

Donnerstag, Freitag, Samstag und Sonntag jeweils eine 1/2 Stunde vor Beginn der ersten Tagesprüfung

bis 1/2 Std nach Beendigung der letzten Prüfung des Tages.

Die evtl. geänderten Anfangszeiten der Prüfung können im Internet unter FN-Erfolgsdaten.de eingesehen werden.

Geld- u. Ehrenpreise müssen bis 1 Stunde nach der letzten Prüfung abgeholt werden. Eine Nachsendung erfolgt nicht.

Telefonnummer Meldestelle: 0176/25069335

Achtung Verkehrsbehinderungen:

Straße zwischen Wiesb.-Igstadt und Wiesb.-Kloppenheim ist zur Zeit, bis voraussichtlich, 10.05.2024 gesperrt. Anfahrt nach Kloppenheim über

Wiesb.-Bierstadt.

Naurod sind Straßen wegen einer Veranstaltung gesperrt - hier bestehen Umleitungen, die gut zu passieren sind.

und Abfahrt zum Reitplatz: Auf Grund der Witterung mussten wir die Zu-Abfahrt zum Reitplatz ändern hier gibt es gesonderte Infos

die

In Wiesb.-

Änderungen der Zu-



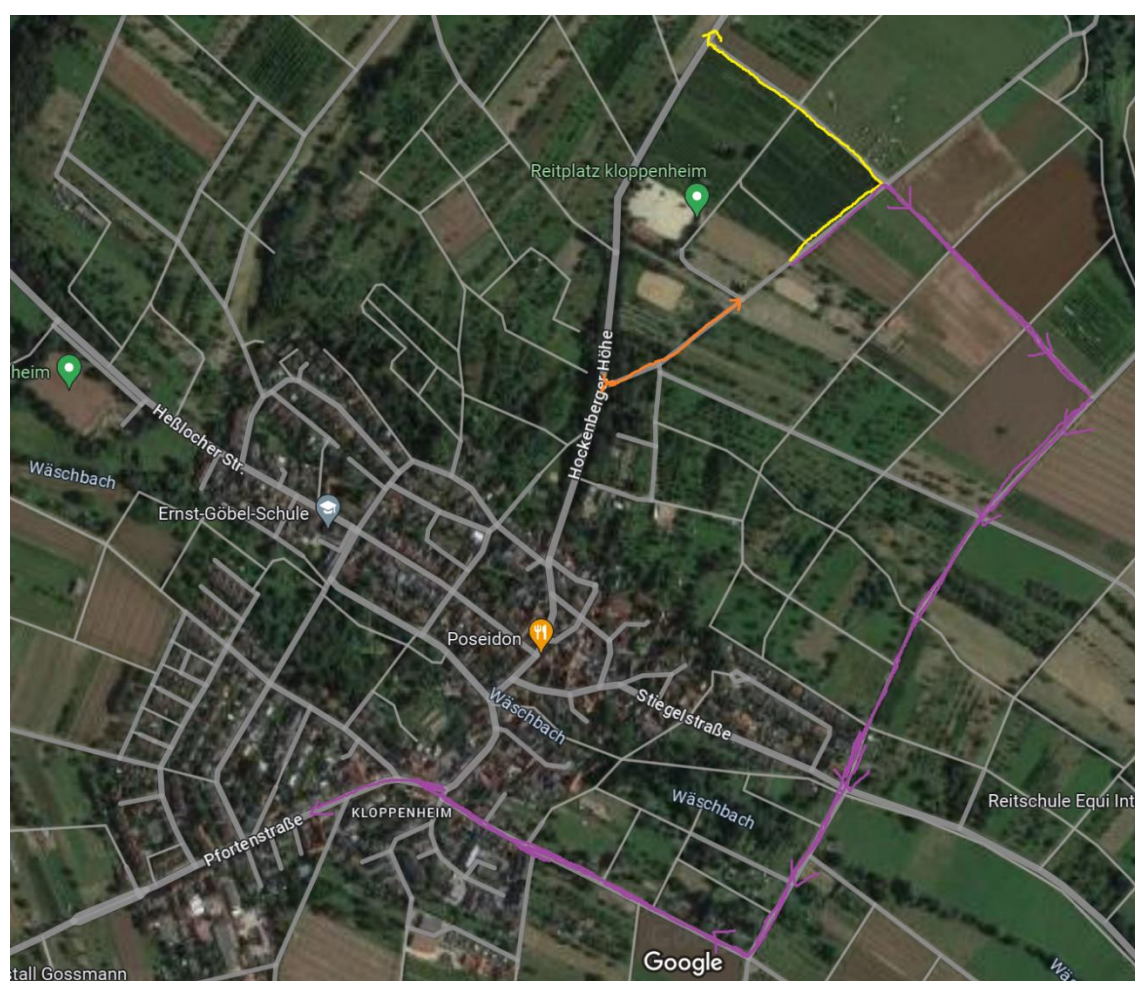
An- und Abfahrtsregelung Reitturnier Kloppenheim 2024

Legende:

Orangene Linienführung = **Einfahrt** zum Turnierplatz aus allen Richtungen

Gelbe Linienführung = **Abfahrt** der Teilnehmenden Richtung **Auringen / Naurod**

Lila Linienführung = **Abfahrt** der Teilnehmenden Richtung **Bierstadt**



Die **Anfahrt** erfolgt über den Lindenbaum, direkt die erste Einfahrt rechts von Kloppenheim nach Auringen. Diese ist aus beiden Richtungen ausgeschildert.

Die **Abfahrt** für alle Teilnehmenden erfolgt über oben eingezeichnete gelbe Linienführung Richtung **Auringen / Naurod**. So ist garantiert, dass sich Hänger und LKWs nicht kreuzen.

Die **Abfahrt nach Bierstadt** erfolgt über einen befestigten Feldweg über die eingezeichnete lila Linienführung. Diese führt am Friedhof Kloppenheim Richtung Pförtensstraße entlang, um die Baustelle an der Hockenberger Höhe großzügig zu umfahren und keine Hänger kreuzen zu lassen.